

RZUT II PIĘTRA – skala 1:75

WYKAZ POMIESZCZEŃ II PIĘTRA

Nr pom.	Nazwa pomieszczenia	Rodzaj posadzki	Powierzchnia [m ²]
3/01	Gabinet	panele podłogowe-istn.	23,65
3/02	Pokój biurowy	panele podłogowe-istn.	23,45
3/03	Pokój biurowy	panele podłogowe-istn.	15,25
3/04	Pokój biurowy	panele podłogowe-istn.	14,40
3/05	Pokój biurowy	panele podłogowe-istn.	15,64
3/06	Pokój biurowy	panele podłogowe-istn.	15,19
3/07	Pokój biurowy	panele podłogowe-istn.	18,24
3/08	Pokój biurowy	panele podłogowe-istn.	18,06
3/09	Pokój biurowy	panele podłogowe-istn.	14,41
3/10	Pokój biurowy	panele podłogowe-istn.	15,68
3/11	Pokój biurowy	panele podłogowe-istn.	15,34
3/12	Pokój biurowy	panele podłogowe-istn.	13,56
3/13	Pokój biurowy	panele podłogowe-istn.	14,49
3/14	Gabinet	panele podłogowe-istn.	23,64
3/15	Sekretariat	panele podłogowe-istn.	14,42
3/16	Pokój biurowy	panele podłogowe-istn.	15,24
3/17	Pokój biurowy	panele podłogowe-istn.	14,64
3/18	Pokój biurowy	panele podłogowe-istn.	15,70
3/19	Pokój biurowy	panele podłogowe-istn.	23,22
3/20	Pokój biurowy	panele podłogowe-istn.	23,58
3/21	Pomieszczenie magazynowe	tyłki podł. gresowe-istn.	4,18
3/22	Sekretariat	panele podłogowe-istn.	19,00
3/23	Gabinet	panele podłogowe-istn.	31,67
3/24	Pomieszczenie socjalne	tyłki podł. gresowe	6,80
3/25	Wc dla niepełnosprawnych	tyłki podł. gresowe	4,60
3/26	Wc damski	tyłki podł. gresowe	4,50
3/27	Wc męski	tyłki podł. gresowe	5,60
3/28	Pomieszczenie parzówkowe	tyłki podł. gresowe	1,66
3/29	Korytarz	tyłki podł. gresowe	107,57
3/30	Pokój biurowy	panele podłogowe-istn.	13,45
3/31	Pokój biurowy	panele podłogowe-istn.	13,86
3/32	Pokój biurowy	panele podłogowe-istn.	14,89
3/33	Pokój biurowy	panele podłogowe-istn.	15,73
3/34	Pomieszczenie socjalne	tyłki podł. gresowe	6,80
3/35	Wc dla niepełnosprawnych	tyłki podł. gresowe	4,60
3/36	Wc damski	tyłki podł. gresowe	4,50
3/37	Wc męski	tyłki podł. gresowe	5,60
3/38	Wc damski	tyłki podł. gresowe	4,31
3/39	Korytarz	tyłki podł. gresowe	86,00
3/40	Pomieszczenie parzówkowe	tyłki podł. gresowe	1,66
3/41	Gabinet	panele podłogowe-istn.	28,30
3/42	Sekretariat	panele podłogowe-istn.	14,85
3/43	Pokój biurowy	panele podłogowe-istn.	15,32
3/44	Gabinet	panele podłogowe-istn.	20,96
3/45	Pomieszczenie magazynowe	tyłki podł. gresowe-istn.	3,72

WYKAZ POMIESZCZEŃ II PIĘTRA

Nr pom.	Nazwa pomieszczenia	Rodzaj posadzki	Powierzchnia [m ²]
3/46	Pomieszczenie gospodarcze	tyłki podł. gresowe	2,23
3/47	Korytarz	tyłki podł. gresowe	12,48
3/48	Pokój biurowy	panele podłogowe-istn.	13,63
3/49	Pokój biurowy	panele podłogowe-istn.	14,12
3/50	Pokój biurowy	panele podłogowe-istn.	14,27
3/51	Pokój biurowy	panele podłogowe-istn.	13,75
3/52	Pokój biurowy	panele podłogowe-istn.	14,09
3/53	Pokój biurowy	panele podłogowe-istn.	13,95
3/54	Pokój biurowy	panele podłogowe-istn.	16,56
3/55	Pokój biurowy	panele podłogowe-istn.	14,62
3/56	Korytarz	tyłki podł. gresowe	31,43
3/57	Pokój biurowy	panele podłogowe-istn.	13,92
3/58	Pokój biurowy	panele podłogowe-istn.	14,19
3/59	Pokój biurowy	panele podłogowe-istn.	13,93
3/60	Pokój biurowy	panele podłogowe-istn.	14,14
3/61	Pokój biurowy	panele podłogowe-istn.	14,20
3/62	Pokój biurowy	panele podłogowe-istn.	13,63
K1	Klatka schodowa	pt. natural. kamienio-istn.	23,77
K2	Klatka schodowa	pt. natural. kamienio-istn.	19,75
K5	Klatka schodowa	tyłki podł. gresowe-istn.	16,93
D1	Istniejący dwój osobowy	-	-
D2	Projektowany dwój osobowy	-	-
Razem			1094,12

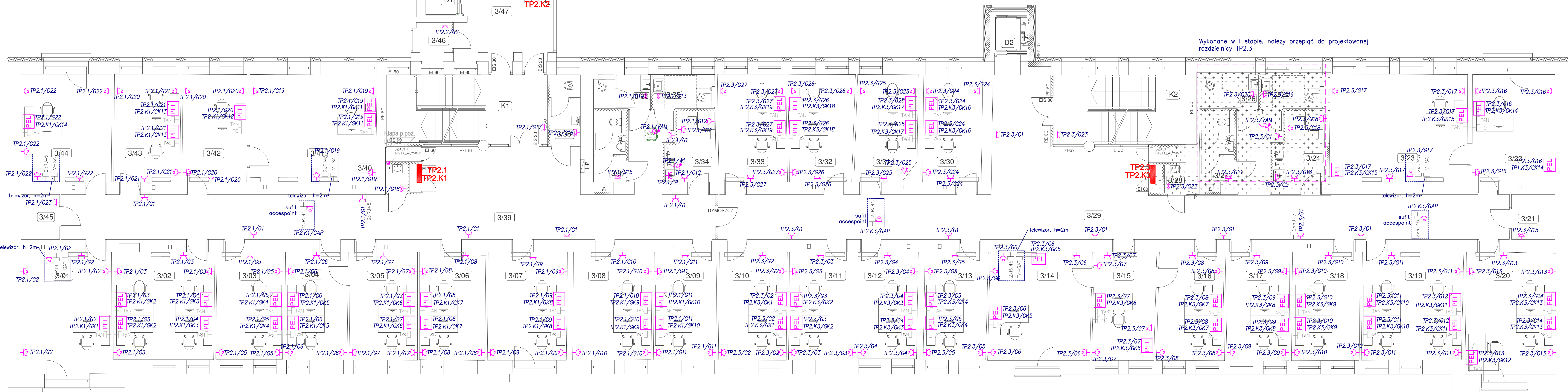
Legenda:

- HDMI - Gniazdo HDMI
- 1xRJ45 - Gniazdo 2xRJ45 Kat. 6a
- 2xRJ45 - Gniazdo 2xRJ45 Kat. 6a
- FO - Gniazdo światłowodowe 2xLC (doprowadzić FO MM OM4 2x50/125/250µm z najbliższej stazy)
- TAN - Gniazdo 2xRJ45 - telefonia analogowa/faksy

- Punkt elektryczno-logiczny: 2x Gniazdo zasilające ogólnego przeznaczenia 230V 2P+Z/16A 4x Gniazdo zasilające DATA 230V 2P+Z/16A 1x Gniazdo 2xRJ45 Kat. 6a Komputery 1x Gniazdo 2xRJ45 Kat. 6a Komputery/Drukarki/Telefonia VOIP

- Rozdzielnica Elektryczna
- Gniazdo 2P+Z IP20 p/t
- Gniazdo 2x2P+Z IP20 p/t
- Gniazdo 2P+Z IP44 p/t
- Gniazdo 2x2P+Z IP44 n/t
- Wypust zasilania 3L+N+PE
- Wypust zasilania L+N+PE

- Punkt elektryczno-logiczny (meblowy/podłogowy): 6x Gniazdo zasilające DATA 230V 2P+Z/16A 4x Gniazdo 2xRJ45 Kat. 6a Komputery 2x Rezerwa gniazd (HDMI/USB/FO)



Wykonane w I etapie, należy przepięć do projektowanej rozdzielni TP2.3

OCHRONA PRZED PORAZENIEM
SAMOCZYNNY WYŁĄCZENIE
W URZĄDZENIU
TN-S
WYŁĄCZNIKI OCHRONNE
INSTALACJA WYKONAWCZA

GLOBAL Albert Dragan
ul. Ponikwoda 28, 20-135 Lublin. ☎ +48 516 126 333
✉ instalatorzy@ten.pl www.globalprojekt.pl

**PRZEBUDOWA NADBUDOWA
I ROZBUDOWA BUDYNKU PROKURATURY
PRZY UL. OKOPOWEJ 2A W LUBLINIE**
INWESTOR: PROKURATURA REGIONALNA W LUBLINIE
UL. OKOPOWA 2A 20-950 LUBLIN

RYSUNEK: **RZUT II PIĘTRA
PLAN INSTALACJI ELEKTRYCZNYCH** SKALA: **1:75** NR RYS.: **T-III-10**

FUNKCJA: **mgr inż. Tomasz Kopec** NR UPRAWNIEN: **LUB/0132/PWOE/10** DATA: **09 2021** PODPIS:

SPRAWDZIŁ: **inż. Krzysztof Kędziński** LUB/0146/POE/10 09 2021
OPRACOWANIE OCHRONIONE USTAWĄ O PRAWIE AUTORSKIM I PRAWACH POKEWNYCH (DZ.U. NR 2494 POZ. 83 Z DNIA 4 LUTEGO 1994R.) Z POZNIJSZYMI ZMIANAMI